

# Une station internationale de recherche en écologie tropicale au Gabon



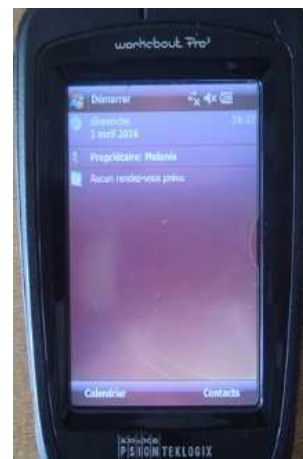
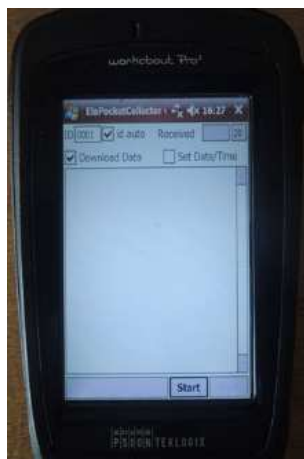
Marie Charpentier

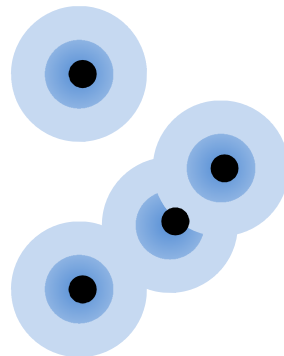
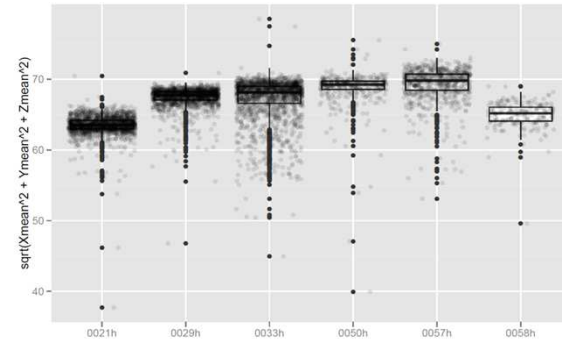
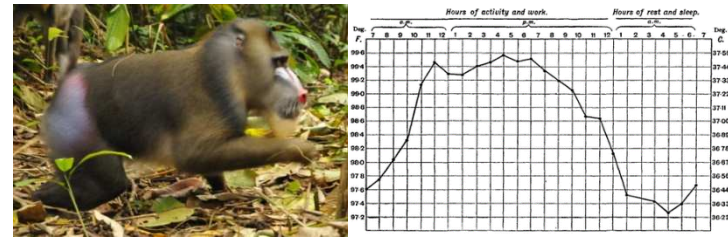
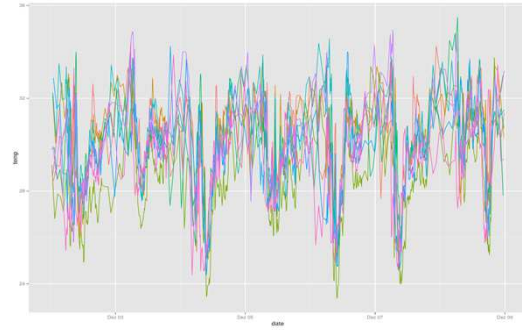






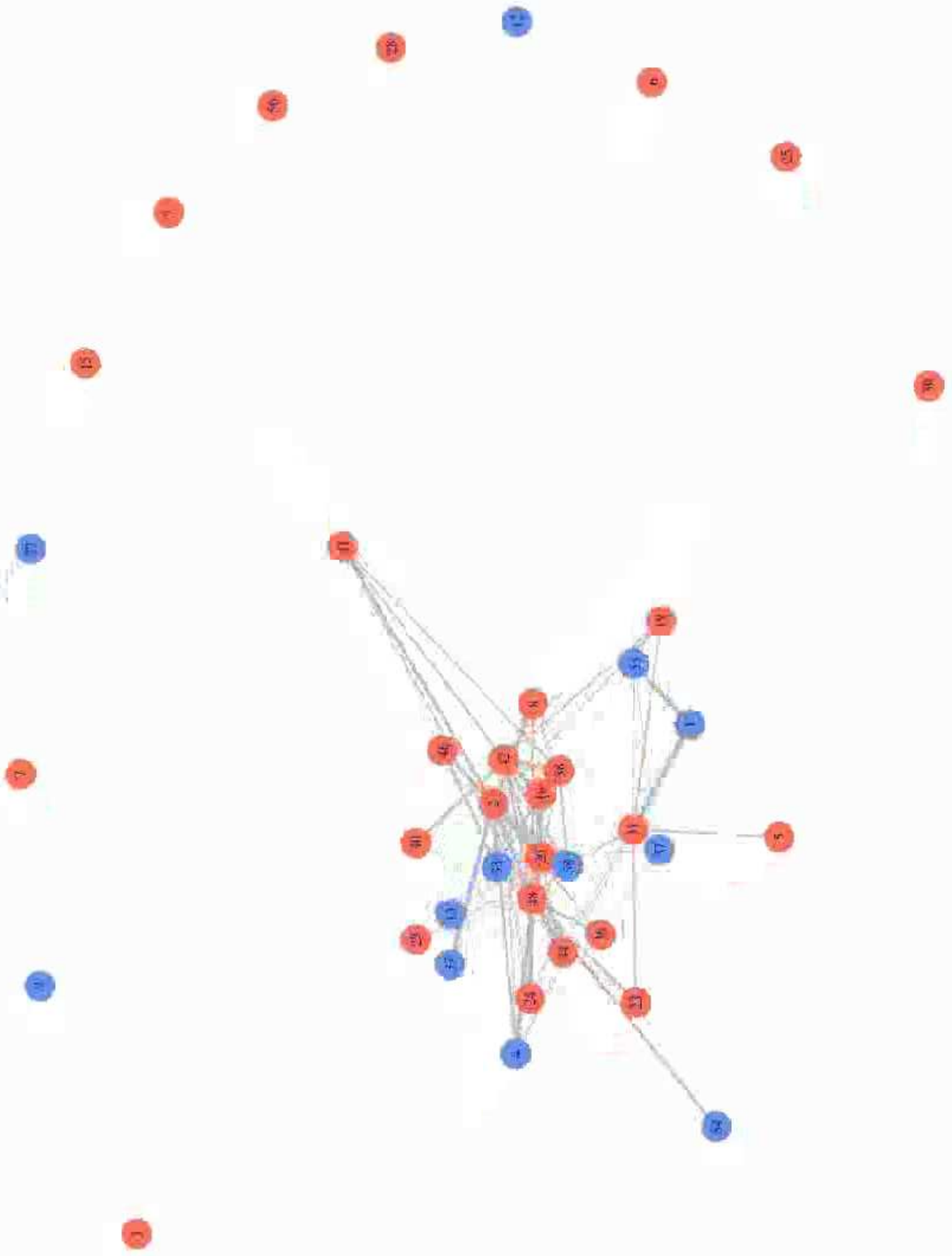
~ 2500€/pda  
~ 2000€ garantie/an  
~ 5000€ logiciels





~700,000 points sur 20 colliers

22-09-2012 16:00:00





FICHIER		ACCUEIL		INSERTION		MISE EN PAGE		FORMULES		DONNÉES		RÉVISION		AFFICHAGE	
Access Web		Fichier Autres		Copier		Activer		Comptes		Filtrer		Revenir à la ligne automatiquement		Standard	
Tous les sources - constantes		Tous les sources - constantes		Reproduire la mise en forme		Reproduire la mise en forme		Comptes		Filtrer		Revenir à la ligne automatiquement		Standard	
Données externes		Tous les sources - constantes		Reproduire la mise en forme		Reproduire la mise en forme		Comptes		Filtrer		Revenir à la ligne automatiquement		Standard	
Titre de filtrer															
30/03/2014															
1	1	2	3	4	5	6	7	8	9						
2	1	30/03/2014	1018622	1 GR											
3	2	30/03/2014	1018625	1 RE			debut								
4	3	30/03/2014	1018647	1 RE			fin								
5	4	30/03/2014	1018647	1 GR											
6	5	30/03/2014	1018655	1 DP			debut								
7	6	30/03/2014	101734	1 DP			fin								
8	7	30/03/2014	101734	1 FO			debut								
9	8	30/03/2014	101827	1 GR			fin								
10	9	30/03/2014	101835	1 GR			debut								
11	10	30/03/2014	101850	1 FO			fin								
12	11	30/03/2014	101850	1 DP			debut								
13	12	30/03/2014	101850	1 DP			fin								
14	13	30/03/2014	101911	1 DP			debut								
15	14	30/03/2014	101911	1 RE			debut								
16	15	30/03/2014	101924	1 RE			fin								
17	16	30/03/2014	101924	1 GR											
18	17	30/03/2014	101847	1 RE			99								
19	18	30/03/2014	101847	1 RE			debut								
20	19	30/03/2014	102001	1 RE			fin								
21	20	30/03/2014	102001	1 DP			debut								
22	21	30/03/2014	102007	1 DP			debut								
23	22	30/03/2014	102007	1 RE			fin								
24	23	30/03/2014	102047	1 RE			debut								
25	24	30/03/2014	102047	1 DP			debut								
26	25	30/03/2014	102055	1 DP			fin								
27	26	30/03/2014	102055	1 DP			99								
28	27	30/03/2014	102117	1 DP			99								
29	28	FIN													
30	29	Rapport d'observation													
31	30	Individu Focal1													
32	31	Temps d'observation prevus													
33	32	Temps													
34	33	Remarque;matyrl													
35	34	Temps d'observation reel total00b03													
36	35	Temps d'observation reel du focal00b03													
37	36														
			OBS 01 001_30032014_10h16												
PRET															



FICHIER		ACCUEIL		INSERTION		MISE EN PAGE		FORMULES		DONNÉES		RÉVISION		AFFICHAGE									
Copier		Copier		Reproduire la mise en forme		Reproduire la mise en forme		Comptes		Filtrer		Revenir à la ligne automatiquement		Standard									
Reproduire la mise en forme		Reproduire la mise en forme		Reproduire la mise en forme		Reproduire la mise en forme		Comptes		Filtrer		Revenir à la ligne automatiquement		Standard									
Prévisualiser		Prévisualiser		Prévisualiser		Prévisualiser		Comptes		Filtrer		Revenir à la ligne automatiquement		Standard									
Classer par - Excel																							
30/03/2014																							
1	1	2	3	4	5	6	7	8	9	10	11	12	13	14	15	16	17	18	19	20	21	22	
2	1	01/02/2015	1258	32	3125	-9	-3	10	0	-1	5	66	-92	-47	11	165	4203h						
3	2	01/02/2015	1314	32	25	-12	-17	-6	1	20	12	30	2	64	-68	-60	6	166	4203h				
4	3	01/02/2015	1323	32	5	-17	-38	-8	2	-1	0	-1	5	-65	-81	-55	4	183	4203h				
5	4	01/02/2015	1331	32	375	-13	-24	-7	2	15	4	23	2	46	-72	-59	3	183	4203h				
6	5	01/02/2015	1339	32	5923	-10	-4	-1	-1	-1	-1	-1	8	-88	-82	-60	9	183	4203h				
7	6	01/02/2015	1347	32	5923	-4	-1	0	47	44	49	1	-48	-51	-42	2	168	4203h					
8	7	01/02/2015	1356	32	25	-14	-54	-3	-6	0	-1	3	-68	-85	-50	4	164	4203h					
9	8	01/02/2015	1365	32	31	1	1	1	1	1	1	1	1	1	1	1	1	1	1	1	1	1	1
10	9	01/02/2015	1413	32	5	2	0	-1	0	29	31	0	63	-67	-50	4	164	4203h					
11	10	01/02/2015	1429	31	875	4	0	-1	4	14	23	1	88	-75	-57	1	164	4203h					
12	11	01/02/2015	1437	31	875	-12	2	-1	22	-9	0	-3	9	71	-100	-40	14	165	4203h				
13	12	01/02/2015	1446	32	625	-20	-35	-7	1	20	16	25	0	43	-68	-54	2	165	4203h				
14	13	01/02/2015	1454	32	375	-5	-10	-2	0	36	27	45	3	-37	-60	-50	6	165	4203h				
15	14	01/02/2015	1502	32	625	-15	7	-4	-2	0	-2	39	48	-106	-48	22	166	4203h					
16	15	01/02/2015	1511	32	25	-14	8	-1	6	35	10	51	7	-55	-68	-45	3	170	4203h				
17	16	01/02/2015	1519	32	1875	4	1	-4	9	28	23	36	2	62	-68	-54	6	169	4203h				
18	17	01/02/2015	1527	32	125	-17	2	-3	49	1	2	-101	-55	-13	138	166	4203h						
19	18	01/02/2015	1536	31	875	-15	4	0	1	1	1	1	1	1	1	1	1	1	1	1	1	1	1
20	19	01/02/2015	1544	31	875	-15	1	-4	7	0	-1	7	67	-89	-53	7	168	4203h					
21	20	01/02/2015	1552	31	625	-12	5	-2	8	10	3	-1	4	65	-89	-58	6	164	4203h				
22	21	FIN																					
23	22	Collecte d'information (complete)																					
24	23	Identifiant coller;3003h																					
25	24	Nombre d'enregistrements;70																					
26	25	Niveau de batterie;OK																					
27	26																						
28	27																						
29	28																						
30	29																						
31	30																						
32	31																						
33	32																						
34	33																						
35	34																						
36	35																						
37	36																						
			OBS 01 001_30032014_10h16																				
PRET																							