



Outil de collecte sur mobile, cas d'étude du suivi de la Cistude



Charles MOSZKOWICZ
Jean-Charles SIMONIN

06 79 92 50 79
06 73 07 17 71

E-mail : contact@eneo.fr
Site : www.eneo.fr
Twitter : [@EneoCompany](https://twitter.com/EneoCompany)

Plateforme MyENEEO

La collecte de données
pour les nuls !



MyENEO en 1 minute !



Du terrain au reporting

MyEneo vous accompagne dans toutes les situations



Augmenter la productivité de la collecte de données terrain

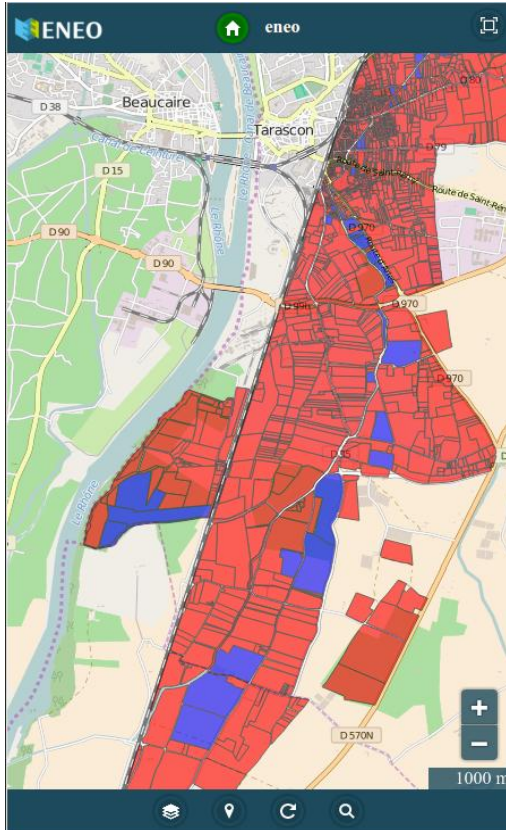
- » Pas de double saisie
- » Pas de perte de données
- » Gain de temps
- » Qualité des données
- » Exploitation des données



Quelques exemples d'utilisation

Eau

Gestion de réseau - SICAS



Urbanisme

Inventaire stations vélos - SMOOVE



Agriculture

Suivi de ravageurs - CEHM



Cas d'étude à la réserve de l'Estagnol



Suivi de la population de cistudes par piégeage

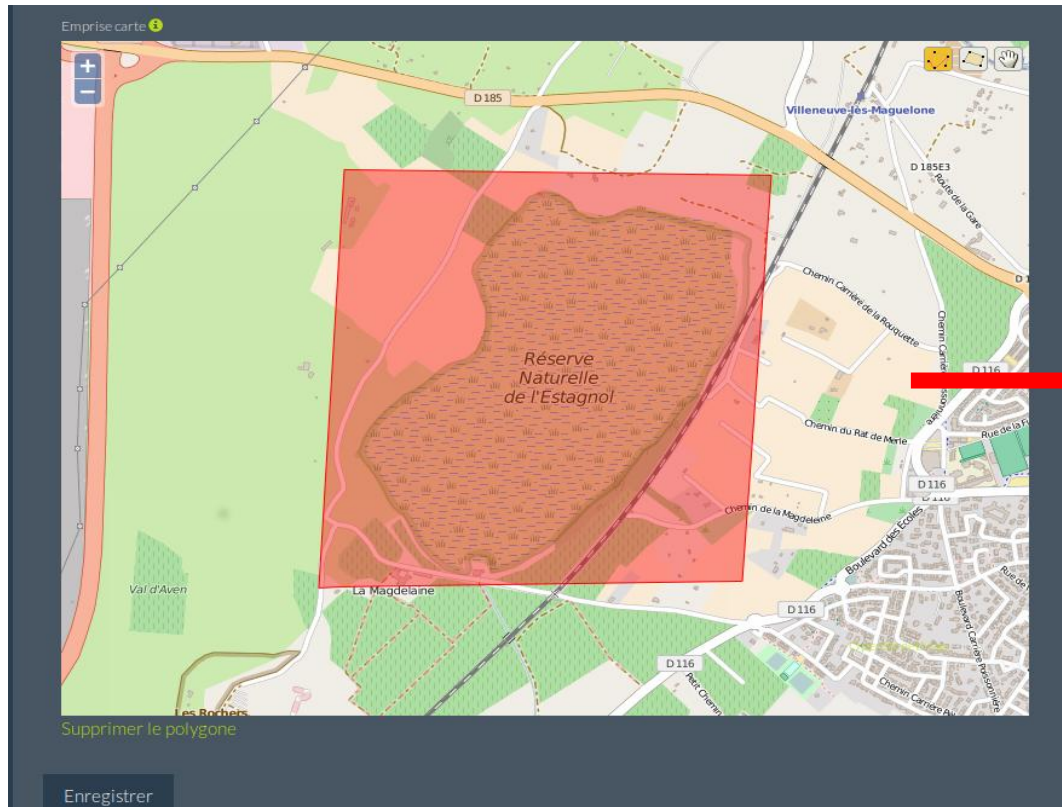


› 124 individus marqués



› 250 pièges

Paramétrage zone de travail



Capture d'écran MyENEO desktop



Capture d'écran MyENEO mobile

Paramétrage formulaires

Les champs marqués d'une * sont obligatoires

type (Liste) ✎ Editer ✖ Supprimer

taxonomie (Taxref) ✎ Editer ✖ Supprimer

croissance (Choix multiples) forte faible arrêt ✎ Editer ✖ Supprimer

taille (Décimal) ✎ Editer ✖ Supprimer

image (Image) Aucun fichier choisi ✎ Editer ✖ Supprimer

commentaires (Texte court) ✎ Editer ✖ Supprimer

Capture d'écran MyEneo desktop

Ajout cistude

nom piege

nom tortue

année naissance

sexe

poids (g)

longueur dorsale (mm)

photo dorsale

longueur plastron (mm)

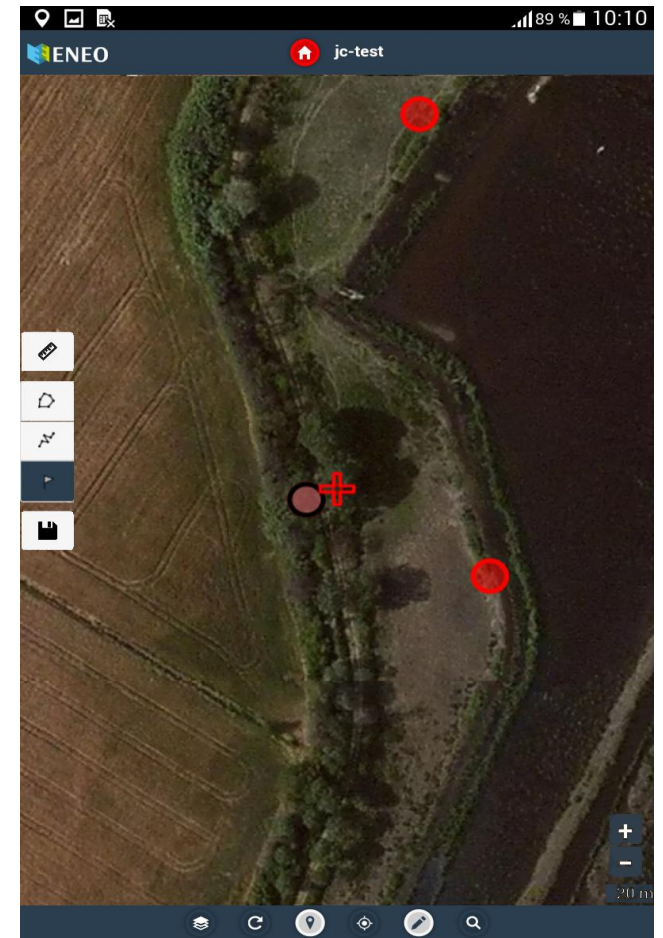
photo plastron

gravide

remarque

Capture d'écran MyEneo mobile

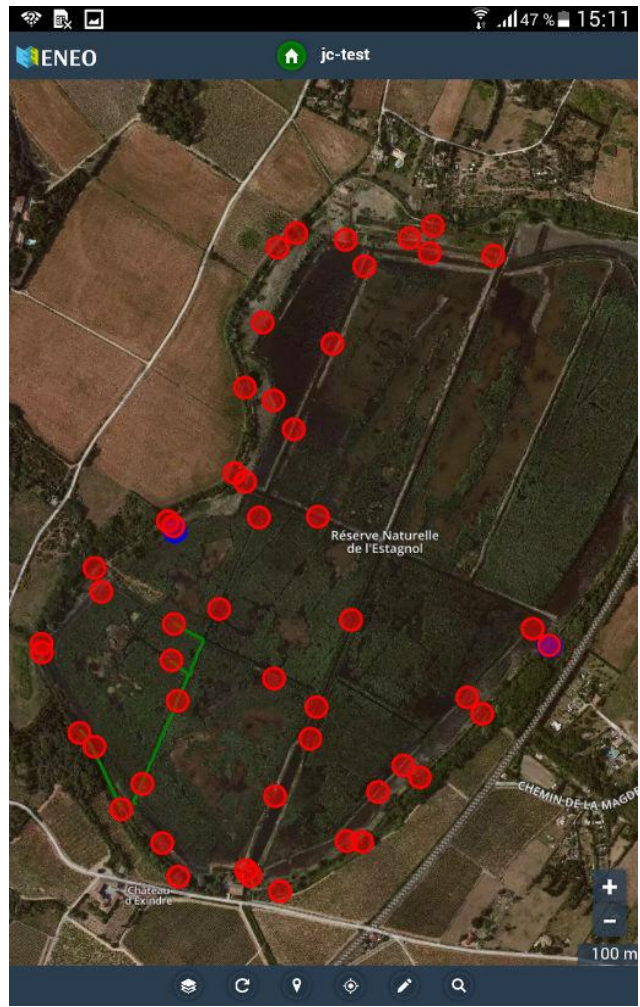
Pose des pièges













› 53 pièges

A la pêche!

Relève des pièges et
saisie de données



Matériel

Fiches terrain

Stylo

GPS

App. photo

Carte

Carnet photo

Lime

Balance

Pied à coulisse



Galaxy TAB III
MyEneo



Lime

Balance

Pied à coulisse



Écrevisses

Saisie des tortues



Ajout cistude

nom piege
Rilo06n

nom tortue
106

année naissance
NA

sexe
M

poids (g)
565

longueur dorsale (mm)
26

photo dorsale
Choose File No file chosen

longueur plastron (mm)
24

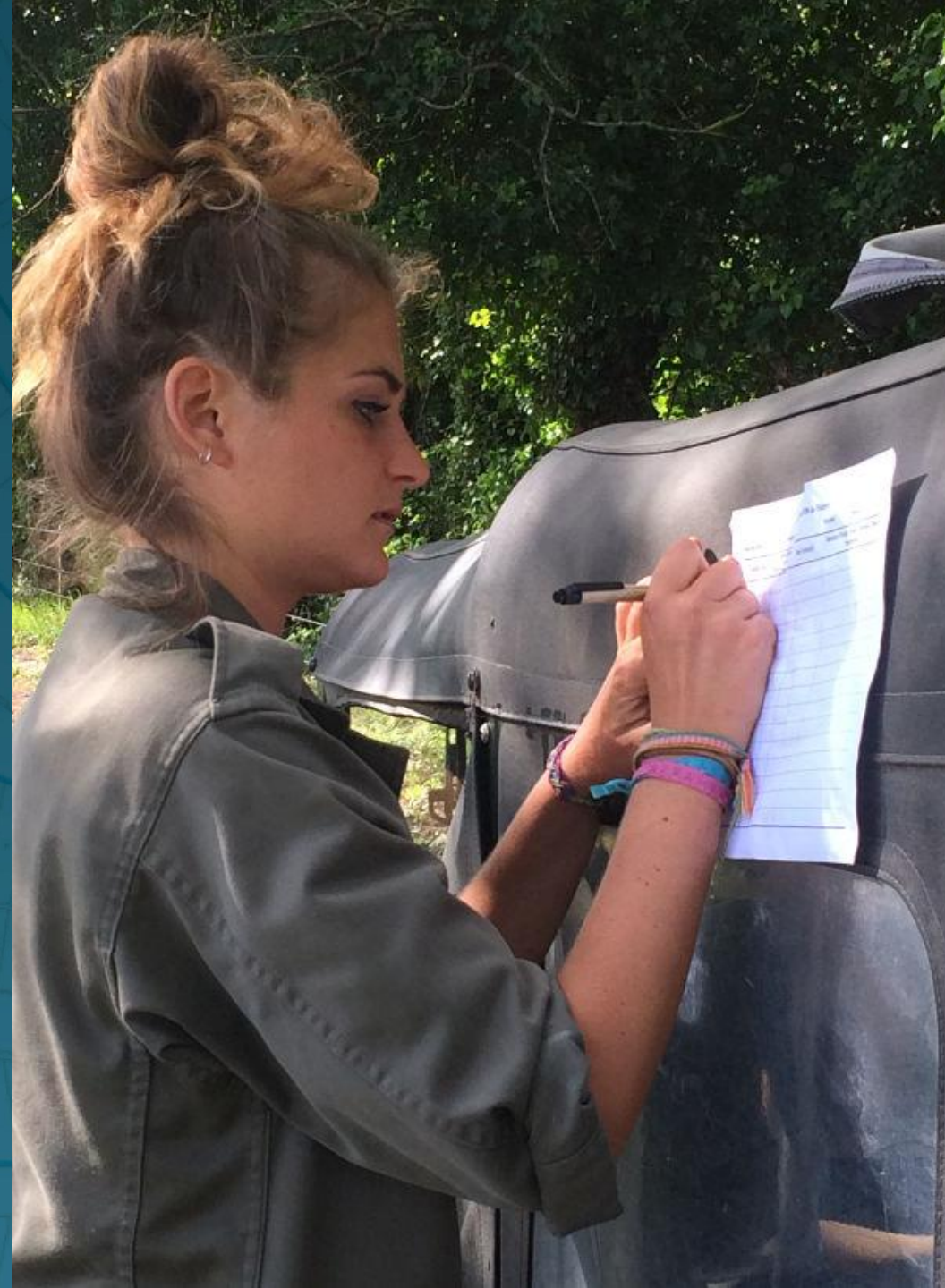
photo plastron
Choose File No file chosen

gravide

remarque

Valider

Réutilisation des données



Export Excel/CSV

The image shows two overlapping Excel spreadsheets. The top spreadsheet, titled 'nom piege', has columns A through G. The bottom spreadsheet, titled 'N37', has columns A through M.

	A	B	C	D	E	F	G						
1	nom piege	nom tortue	nb recapture	nb nvelle marg	nb non marg	remarque	geom						
2	R1no03n		0	0	0		SRID=3857;POINT(427500.62961398 5394602.4780536)						
3	Rino09n		0	0	0		SRID=3857;POINT(427446.9523168 5394574.2686718)						
4	Rino06n		0	0	0	Ecrevisse	SRID=3857;POINT(427638.1395062 5394534.10609)						
5	Rino13n		0	0	0	5 ecrevisses	SRID=3857;POINT(427493.04213206 5394540.3758725)						
6	Rino16n		0	0	0		SRID=3857;POINT(427300.96962895 5394570.3921689)						
7	Re03n		0	0	0		SRID=3857;POINT(427188.39760089 5394585.7667618)						
8	Re06n		0	0	0	Inactif	SRID=3857;POINT(427146.0198397 5394552.4551529)						
9	Rino22n		0	0	0		SRID=3857;POINT(427111.66317503 5394380.1941418)						
10	Rino25n		0	0	0	Ecrevisse	SRID=3857;POINT(427136.74945102 5394201.6444266)						
11	Re09n		0	0	0		SRID=3857;POINT(427071.34204778 5394231.1944911)						
12	Re12n		0	0	0		SRID=3857;POINT(427047.91530461 5394034.7358067)						
13	Rino28n												
14	Re15n												
15	Rino31n												
16	Re18n												
17	Riso08n												
18	Re21n												
19	Riso11n												
20	Rilo01c												
21	Rilo04c												
22	Rilo07c												
23	Rilo09n												
24	Rilo12n	95 Cage plus	NA		F	621 154,3	146 False						
25	Cl08c	9 Re45n	NA		F	577	149	143 False					
26	Re24n	63 Re45n		2006	M	350	132	119 False	Blessure				
27	Riso14n	123 Cage plus	NA		M	346	138	123 False					
28	Rilo17n	14 Cage plus	NA		M	443	145	124 False					
29	Re27n	Ecrevisse	Rino31n	NA	NA			False					
30	Rilo14n												
31	Rido24n												
32	Riso05n												
33	Re30n												

	A	B	C	D	E	F	G	H	I	J	K	L	M
1	nom tortue	nom piege	année naissance	sexe	poids (g)	longueur dorsale (mm)	longueur plastron (mm)	gravide	remarque	photo dorsale	photo plastron	geom	
2		95 Cage plus	NA	F	621 154,3			146 False		/upload/2016-05-12_15-0	/upload/2016-05-12_15-0	SRID=3857;POINT(426402.06802342 539325	
3		9 Re45n	NA	F	577	149		143 False		/upload/2016-05-12_15-0	/upload/2016-05-12_15-0	SRID=3857;POINT(427768.06428534 539363	
4		63 Re45n		2006	M	350	132	119 False	Blessure	/upload/2016-05-12_15-0	/upload/2016-05-12_15-0	SRID=3857;POINT(427764.02684756 539363	
5		123 Cage plus	NA		M	346	138	123 False		/upload/2016-05-12_15-0	/upload/2016-05-12_15-0	SRID=3857;POINT(426402.06802342 539325	
6		14 Cage plus	NA		M	443	145	124 False		/upload/2016-05-12_14-5	/upload/2016-05-12_14-5	SRID=3857;POINT(426402.06802342 539325	
7	Ecrevisse	Rino31n	NA	NA				False		/upload/2016-05-03_16-46-25_photo_dorsale_ic-tes		SRID=3857;POINT(426911.61851618 539390	
8													
9													
10													
11													
12													

Utilisation sous QGIS

The screenshot shows the QGIS interface with the following elements:

- Layer List:** A red box highlights the layers: `myeneo_ci...`, `myeneo_pi...`, and `OpenStre...`.
- Toolbar:** A red box highlights the 'Event' icon (a blue circle with a white plus sign) in the bottom-left toolbar.
- Map:** Displays a map of the 'Réserve Naturelle de l'Estagnol' with numerous red dots representing turtle sightings. A red asterisk marks a specific location on the map.
- Event Viewer:** A window titled 'Navigateur d'événement - Affichage des enregistrements 01 sur 02' is open, showing a table of event data and a photo of a turtle.

Champ	Valeur
longueu...	143
graveide	False
remarque	
photo d...	/upload/2016-05-12_15-08-39_photo_dorsale_jc-test.jpeg
photo pl...	/upload/2016-05-12_15-08-39_photo_plastron_jc-test.jpeg

1 entité sélectionnée dans la couche myeneo_cistude_data_2016-05-23_test. Coordonnée : 428861,5394811 Échelle 1:10574 Rendu EPSG:3857



A vos questions!



Charles MOSZKOWICZ
Jean-Charles SIMONIN

06 79 92 50 79
06 73 07 17 71

E-mail : contact@eneo.fr
Site : www.eneo.fr
Twitter : [@EneoCompany](https://twitter.com/EneoCompany)